

# Комплектующие для установок Domekt, Verso Standard, RHP



## Классификация фильтров и стандарты

Вступил в силу новый мировой стандарт ISO 16890, который определяет систему фильтрации воздуха для систем вентиляции на основе количества частиц (PM – particular matter). После введения нового стандарта, старая классификация фильтров (M5 ... F7) стала недействительной в соответствии со стандартом EN 779.

Новый стандарт классифицирует фильтры на четыре группы: *coarse* (грубый), ePM10, ePM2.5 и ePM1. Для того, чтобы фильтр был присвоен одной из категорий, его эффективность должна составлять не менее 50% в зависимости от размера частиц этой категории. Эффективность фильтра округляется каждые 5% в нижнюю сторону. Пример: тестируемый фильтр с эффективностью 58% округляется и помечается как фильтр с эффективностью 55%. Фильтры, эффективность которых менее 50% в категории PM10, классифицируются в категорию «грубый».

### Типы фильтров

Компактные фильтры прочны и имеют большую площадь фильтрации. Фильтры имеют низкие потери давления – это, в свою очередь, снижает потребление энергии. Фильтры изготовлены из синтетического волокна с картонной рамкой, из экологически чистых материалов, что не вызывает проблем с утилизацией.

### Фильтры KOMFOVENT в соответствии с новой классификацией

Для плавного перехода на новую классификацию все фильтры KOMFOVENT помечены как в соответствии с классификацией старого, так и нового стандарта. Маркировка фильтра, используемая в названии вентиляционной установки, остается неизменной. Фильтры KOMFOVENT были протестированы в соответствии со стандартом ISO 16890, и их эффективность представлена в таблицах.

### Компактные фильтры



Компактные фильтры ISO 16890	Класс фильтров EN 779:2012
Coarse 75%	G3 / G4
ePM10 50%	M5
ePM1 55%	F7

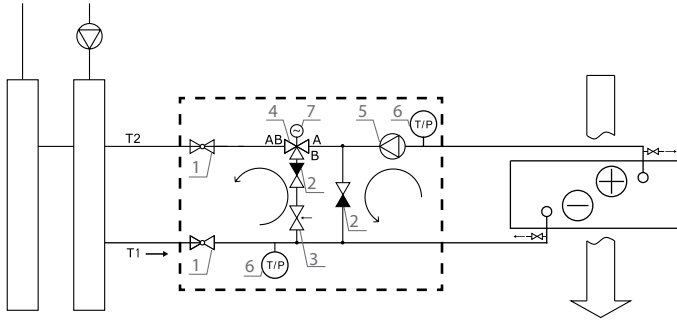
### Карманные фильтры



Карманные фильтры ISO 16890	Класс фильтров EN 779:2012
Coarse 65%	G3 / G4
ePM10 60%	M5
ePM10 65%	M6
ePM1 60%	F7
ePM1 85%	F9

## Смесительный узел

Смесительные узлы PPU предназначены для регулирования мощности водяного нагревателя, т.е. для регулирования температуры подаваемого в помещения воздуха путём смешивания подаваемого теплоносителя с частично рециркулирующим. Смесительный узел полностью собран. Для каждой установки имеется свой типоразмер.



1. Закрывающий клапан
2. Обратный клапан
3. Балансировочный клапан
4. Регулировочный клапан
5. Циркуляционный насос
6. Манометр/ Термометр
7. Сервопривод

Модель	Смесительный узел
R 190 V R 200 V R 250 F R 400 V/H R 450 V	PPU-HW-3R-15-0,4-W1
R 400 F R 500 V R 600 H R 700 V/H/F R 1000V/H	PPU-HW-3R-15-0,63-W1
R 1300 V/H/F R 2000 F	PPU-HW-3R-15-1-W2
R 1500 V/H R 1700 V/H R 3000 F	PPU-HW-3R-15-1,6-W2

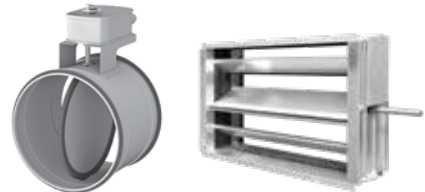
Модель	Смесительный узел
R 2000 V/H R 2500 H R 3000 V/H	PPU-HW-3R-15-2,5-W2
R 5000 V/H R 7000 H	PPU-HW-3R-20-4,0-W2
R 4000 V/H	PPU-HW-3R-25-6,3-W2
CF 150 F CF 200 V CF 300 V	PPU-HW-3R-15-0,4-W2
CF 250 F CF 400 V CF 500 F CF 700 V	PPU-HW-3R-15-0,4-W1*

\* температура снаружи -4°C

Модель	Смесительный узел
CF 700 H/F CF 1000 V/H	PPU-HW-3R-15-0,63-W1*
CF 1000 F CF 1300 V/H/F CF 1500 F CF 2500 F	PPU-HW-3R-15-1-W2*
CF 1700 V/H CF 2300 V/H	PPU-HW-3R-15-1,6-W2*
CF 3500 V/H	PPU-HW-3R-15-2,5-W2*
S 800 F S 1000 F	PPU-HW-3R-15-1,6-W2
S 1300 F S 2100 F	PPU-HW-3R-15-2,5-W2
S 3000 F	PPU-HW-3R-25-6,3-W2

## Заслонки с электроприводом

Во избежание опасности обмерзания вентиляционной установки и защиты ее от иных внешних воздействий, на воздуховодах притока и вытяжки воздуха должны быть смонтированы заслонки с электроприводом.



Модель	Заслонка
R 190 V R 200 V	AGUJ-M-125
R 250 F R 400 V/H R 450 V	AGUJ-M-160
R 400 F R 600 H	AGUJ-M-200
R 500 V/H R 700 V/H/F	AGUJ-M-250
R 1000 U/V/H R 1300 U/V/H/F R 1500 U/V/H	AGUJ-M-315
R 2000 F	AGUJ-M-355
R 1700 UH/H R 2000 UH/H	SRU-M-300×400
R 1700 UV/V R 2000 UV/V	SRU-M-400×300
R 2500 H	SRU-M-700×300
R 3000 UH/H R 4000 UH/H	SRU-M-400×500
R 3000 UV/V/F R 4000 UV/V	SRU-M-500×400

Модель	Заслонка
R 5000 H	SRU-M-1000×500
R 5000 V	SRU-M-1100×250
R 7000 H	SRU-M-1200×600
RHP 400 V	AGUJ-M-160
RHP 600 U	AGUJ-M-200
RHP 800 U RHP 1300 U RHP 1500 U	AGUJ-M-250
CF 150 F CF 200 V CF 300 V CF 250 F CF 400 V	AGUJ-M-160
CF 500 F CF 700 V	AGUJ-M-200
CF 700 H/F	AGUJ-M-250
CF 1000 U/H/V/F CF 1300 U/H/V/F CF 1500 F CF 1700 U/H/V	AGUJ-M-315
CF 2300 UH/H	SRU-M-300×400
CF 2300 UV/V	SRU-M-400×300

Модель	Заслонка
CF 2500 F	SRU-M-700×300
CF 3500 UH/H	SRU-M-400×500
CF 3500 UV/V	SRU-M-500×400
S 650 F	AGUJ-M-160
S 800 F	AGUJ-M-200
S 1000 F	AGUJ-M-250
S 1300 F	AGUJ-M-250
S 2100 F	SRU-M-700×250
S 3000 F	SRU-M-600×400

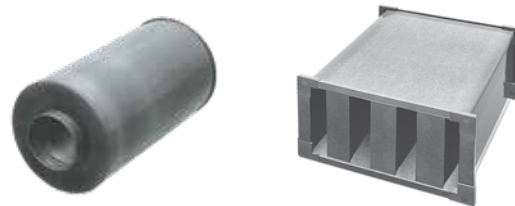
Автоматика управления	Сервопривод ON/OFF	
Komfovent C4, C6	LF230	LM230
Komfovent C5	LF24	LM24

Замечание:

LF – сервопривод заслонки с возвратной пружиной.  
LM – сервопривод заслонки без возвратной пружины.

## Шумоглушители

Для обеспечения нормального уровня шума в системе вентиляции и помещениях используются шумоглушители. Стандартные шумоглушители изготавливают круглого или прямоугольного сечения. Требуемый шумоглушитель можно подобрать с помощью *online* программы, которую Вы найдете на сайте [www.komfovent.com](http://www.komfovent.com).



Модель	Направление	Шумоглушитель
R 190 V	A/D	AGS-125-50-600-M
R 200 V	B/C	AGS-125-50-900-M
R 250 F	A/D	AGS-160-50-600-M
R 400 H/V		
R 450 V	B/C	AGS-160-50-900-M
RHP 400 V		
R 400 F	A/D	AGS-200-50-600-M
R 600 H		
RHP 600 U	B/C	AGS-200-50-900-M
R 500 H/V	A/D	AGS-250-50-600-M
R 700 H/V/F		
RHP 800 U	B/C	AGS-250-50-900-M
R 1000 U/H/V	A/D	AGS-315-100-900-M
R 1300 U/H/V/F		
R 1500 U/H/V	B/C	AGS-315-100-1200-M
	A/D	STS-IVR3BA-600-300-700-S
R 1700 U/H/V	B/C	STS-IVR3BA-600-300-1250-S
	A/D	AGS-355-100-900-M
R 2000 F	B/C	AGS-355-100-1200-M
	A/D	STS-IVR3BA-600-400-700-S
R 2000 U/H/V		
R 3000 F	B/C	STS-IVR3BA-600-400-1250-S
	A/D	STS-IVR3BA-800-300-700-S
R 2500 H	B/C	STS-IVR3BA-800-300-1250-S
	A/D	STS-IVR3BA-600-500-700-S
R 3000 U/H/V	B/C	STS-IVR3BA-600-500-1250-S
	A/D	STS-IVR3BA-800-500-700-S
R 4000 U/H/V	B/C	STS-IVR3BA-800-500-1250-S
	A/D	STS-IVR3BA-1000-500-700-S
R 5000 H	B/C	STS-IVR3BA-1000-500-1250-S
	A/D	STS-IXY5BU-1250-300-700-S
R 5000 V	B/C	STS-11XAMR-1250-300-1250-S
	A/D	STS-IVR3BA-1200-600-700-S
R 7000 H	B/C	STS-IVR3BA-1200-600-1250-S

Модель	Направление	Шумоглушитель
CF 150 F	A/D	AGS-160-50-600-M
CF 200 V		
CF 250 F		
CF 300 V	B/C	AGS-160-50-900-M
CF 400 V		
	A/D	AGS-200-50-600-M
CF 500 F		
CF 700 V	B/C	AGS-200-50-900-M
	A/D	AGS-250-50-600-M
CF 700 H/F		
RHP 1300 U	B/C	AGS-250-50-900-M
	A/D	AGS-250-100-600-M
RHP 1500 U	B/C	AGS-250-100-900-M
	A/D	AGS-315-100-900-M
CF 1000 U/H/V/F		
CF 1300 U/H/V/F	B/C	AGS-315-100-1200-M
CF 1500 F		
CF 1700 U/H/V		
	A/D	STS-IVR3BA-600-400-700-S
CF 2300 U/H/V	B/C	STS-IVR3BA-600-400-1250-S
	A/D	STS-IVR3BA-800-300-700-S
CF 2500 F	B/C	STS-IVR3BA-800-300-1250-S
	A/D	STS-IVR3BA-800-500-700-S
CF 3500 U/H/V	B/C	STS-IVR3BA-800-500-1250-S
	A	AGS-160-50-600-M
S 650 F	B	AGS-160-50-900-M
	A	AGS-200-50-600-M
S 800 F	B	AGS-200-50-900-M
	A	AGS-250-50-900-M
S 1000 F		
S 1300 F	B	AGS-250-50-1200-M
	A	STS-IVR3BA-800-250-700-S
S 2100 F	B	STS-IVR3BA-800-250-1250-S
	A	STS-IVR3BA-600-400-700-S
S 3000 F	B	STS-IVR3BA-600-400-1250-S

AGS-d-h-L  
d – диаметр подключения  
h – толщина изоляции  
L – длина шумоглушителя

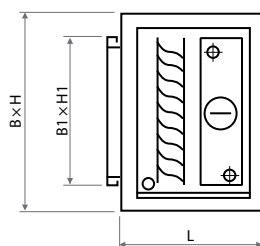
A – воздух, забираемый снаружи  
B – приточный воздух в помещении  
C – удаляемый из помещений воздух  
D – удаляемый наружу воздух

## Водяные и фреоновые охладители

Охладитель воздуха монтируется снаружи установки. Корпус охладителя такой же, как и установки: окрашенный, заполненный минеральной ватой толщиной 45 мм. Секция охлаждения укомплектована каплеуловителем и поддоном для конденсата. Управление охлаждением предусмотрено автоматикой установки.

Хладагент – R410A, вода – 7/12.

Температура воздуха до/после – 30/18 °С.



Модель	Объем приточного воздуха, м³/ч	Тип охладителя	Мощность, кВт	Потери давления*, Па	Гидравлические потери давления, кПа	BxHxL, мм	B1xH1, мм	Подключение, "/ мм	Вес, кг																																																																																																																																																																																																																																																												
200	CF 150 CF 200 CF 250 R 250	DCW-0,2-1	1,3	15	17,3	450x400x390	300x200	½	27																																																																																																																																																																																																																																																												
										400	R 400 CF 300 CF 400	DCF-0,4-3	2,8	16	0,4	600x550x390	300x400	½ / 22	40	DCW-0,4-3	2,6	30	30,7	505x550x390	300x400	½	33	500	R 450 R 500 CF 500	DCF-0,5-3	3,5	19	0,6	600x550x390	400x300	½ / 22	40	DCW-0,5-3	3,3	30	52,8	600x550x390	400x300	½	35	650	R 600 S 650	DCF-0,7-5	4,5	22	0,5	705x610x390	500x400	½ / 22	49	DCW-0,7-5	3,8	22	6,1	705x610x390	500x400	½	42	700	R 700 CF 700	DCF-0,7-5	4,8	22	0,6	705x610x390	500x400	½ / 22	49	DCW-0,7-5	4,2	22	6,9	705x610x390	500x400	½	42	800	S 800 S 1000 R 1000 CF 1000	DCF-0,9-6	5,5	29	0,7	705x610x390	500x400	½ / 22	49	DCW-0,9-6	4,8	30	6,5	705x610x390	500x400	¾	45	1200	R 1300	DCF-1,2-8	8,3	43	1,5	705x610x390	500x400	½ / 22	49	DCW-1,2-8	7,4	46	12,8	705x610x390	500x400	¾	45	1400	CF 1300 S 1300 R 1500	DCF-1,4-10	9,7	74	11,5	705x610x390	500x400	½ / 22	51	DCW-1,4-9	8,7	61	16,7	705x610x390	500x400	¾	45	1600	CF 1500 R 1700 CF 1700	DCF-1,6-11	11,1	78	16,4	755x610x420	500x400	½ / 22	56	DCW-1,6-11	10,0	65	22,2	755x610x420	500x400	¾	46	2000	R 2000 S 2100	DCF-2,0-14	13,8	71	30,7	920x610x420	700x400	¾ / 22	65	DCW-2,0-13	12,8	60	38	920x610x420	700x400	¾	57	2500	R 2000 R 2500 CF 2300 CF 2500	DCF-2,5-17	16,9	67	14,9	1080x670x420	800x400	¾ / 22	79	DCW-2,5-17	15,5	63	16,6	1080x670x420	800x400	1	65	3000	R 3000 S 3000	DCF-3,0-20-2	2x10,5	75	7,7	1080x670x420	800x400	¾ / 22	79	DCW-3,0-20	18,7	102	23	1080x670x420	800x400	1	69	4000	R 3000 CF 3500	DCF-4,0-27-2	2x14	77	15,1	1220x730x420	900x500	2x¾ / 2x22	97	DCW-4,0-27	25,2	106	38,4	1220x730x420	900x500	1	82	4500	R 4000 R 5000	DCF-4,5-31-2	2x15,7	79	23,5	1220x790x420	900x600	2x¾ / 2x22	103	DCW-4,5-30	28,8	108	62	1220x790x420	900x600	1	87	7000	R 7000	DCF-7,0-48-3	3x16	100	8,5	1500x790x480	1200x600	3x¾ / 3x22	125	DCW-7,0-47	44,5	100	35,5	1500x790x420	1200x600	1 ½	105
												400	R 400 CF 300 CF 400	DCF-0,4-3	2,8	16	0,4	600x550x390	300x400	½ / 22	40	DCW-0,4-3	2,6	30	30,7	505x550x390	300x400			½	33	500	R 450 R 500 CF 500	DCF-0,5-3	3,5	19	0,6	600x550x390	400x300	½ / 22	40	DCW-0,5-3	3,3	30	52,8			600x550x390	400x300	½	35	650	R 600 S 650	DCF-0,7-5	4,5	22	0,5	705x610x390	500x400	½ / 22	49	DCW-0,7-5	3,8			22	6,1	705x610x390	500x400	½	42	700	R 700 CF 700	DCF-0,7-5	4,8	22	0,6	705x610x390	500x400	½ / 22	49			DCW-0,7-5	4,2	22	6,9	705x610x390	500x400	½	42	800	S 800 S 1000 R 1000 CF 1000	DCF-0,9-6	5,5	29	0,7	705x610x390	500x400			½ / 22	49	DCW-0,9-6	4,8	30	6,5	705x610x390	500x400	¾	45	1200	R 1300	DCF-1,2-8	8,3	43	1,5			705x610x390	500x400	½ / 22	49	DCW-1,2-8	7,4	46	12,8	705x610x390	500x400	¾	45	1400	CF 1300 S 1300 R 1500	DCF-1,4-10	9,7			74	11,5	705x610x390	500x400	½ / 22	51	DCW-1,4-9	8,7	61	16,7	705x610x390	500x400	¾	45	1600	CF 1500 R 1700 CF 1700			DCF-1,6-11	11,1	78	16,4	755x610x420	500x400	½ / 22	56	DCW-1,6-11	10,0	65	22,2	755x610x420	500x400	¾	46			2000	R 2000 S 2100	DCF-2,0-14	13,8	71	30,7	920x610x420	700x400	¾ / 22	65	DCW-2,0-13	12,8	60	38	920x610x420	700x400			¾	57	2500	R 2000 R 2500 CF 2300 CF 2500	DCF-2,5-17	16,9	67	14,9	1080x670x420	800x400	¾ / 22	79	DCW-2,5-17	15,5	63	16,6			1080x670x420	800x400	1	65	3000	R 3000 S 3000	DCF-3,0-20-2	2x10,5	75	7,7	1080x670x420	800x400	¾ / 22	79	DCW-3,0-20	18,7			102	23	1080x670x420	800x400	1	69	4000	R 3000 CF 3500	DCF-4,0-27-2	2x14	77	15,1	1220x730x420	900x500	2x¾ / 2x22	97			DCW-4,0-27	25,2	106	38,4	1220x730x420	900x500	1	82	4500	R 4000 R 5000	DCF-4,5-31-2	2x15,7	79	23,5	1220x790x420	900x600
										400	R 400 CF 300 CF 400			DCF-0,4-3	2,8	16	0,4	600x550x390	300x400	½ / 22	40	DCW-0,4-3	2,6	30	30,7	505x550x390	300x400	½	33	500	R 450 R 500 CF 500			DCF-0,5-3	3,5	19	0,6	600x550x390	400x300	½ / 22	40	DCW-0,5-3	3,3	30	52,8	600x550x390	400x300	½	35	650	R 600 S 650			DCF-0,7-5	4,5	22	0,5	705x610x390	500x400	½ / 22	49	DCW-0,7-5	3,8	22	6,1	705x610x390	500x400	½	42	700	R 700 CF 700			DCF-0,7-5	4,8	22	0,6	705x610x390	500x400	½ / 22	49	DCW-0,7-5	4,2	22	6,9	705x610x390	500x400	½	42	800	S 800 S 1000 R 1000 CF 1000			DCF-0,9-6	5,5	29	0,7	705x610x390	500x400	½ / 22	49	DCW-0,9-6	4,8	30	6,5	705x610x390	500x400	¾	45	1200	R 1300			DCF-1,2-8	8,3	43	1,5	705x610x390	500x400	½ / 22	49	DCW-1,2-8	7,4	46	12,8	705x610x390	500x400	¾	45	1400	CF 1300 S 1300 R 1500			DCF-1,4-10	9,7	74	11,5	705x610x390	500x400	½ / 22	51	DCW-1,4-9	8,7	61	16,7	705x610x390	500x400	¾	45	1600	CF 1500 R 1700 CF 1700			DCF-1,6-11	11,1	78	16,4	755x610x420	500x400	½ / 22	56	DCW-1,6-11	10,0	65	22,2	755x610x420	500x400	¾	46	2000	R 2000 S 2100	DCF-2,0-14	13,8			71	30,7	920x610x420	700x400	¾ / 22	65	DCW-2,0-13	12,8	60	38	920x610x420	700x400	¾	57	2500	R 2000 R 2500 CF 2300 CF 2500	DCF-2,5-17	16,9			67	14,9	1080x670x420	800x400	¾ / 22	79	DCW-2,5-17	15,5	63	16,6	1080x670x420	800x400	1	65	3000	R 3000 S 3000	DCF-3,0-20-2	2x10,5			75	7,7	1080x670x420	800x400	¾ / 22	79	DCW-3,0-20	18,7	102	23	1080x670x420	800x400	1	69	4000	R 3000 CF 3500	DCF-4,0-27-2	2x14			77	15,1	1220x730x420	900x500	2x¾ / 2x22	97	DCW-4,0-27	25,2	106	38,4	1220x730x420	900x500	1	82	4500	R 4000 R 5000	DCF-4,5-31-2	2x15,7			79	23,5	1220x790x420	900x600	2x¾ / 2x22	103
400	R 400 CF 300 CF 400	DCF-0,4-3	2,8	16	0,4	600x550x390	300x400	½ / 22	40			DCW-0,4-3	2,6	30	30,7	505x550x390	300x400	½	33	500	R 450 R 500 CF 500	DCF-0,5-3	3,5	19	0,6	600x550x390	400x300	½ / 22	40			DCW-0,5-3	3,3	30	52,8	600x550x390	400x300	½	35	650	R 600 S 650	DCF-0,7-5	4,5	22	0,5	705x610x390	500x400	½ / 22	49			DCW-0,7-5	3,8	22	6,1	705x610x390	500x400	½	42	700	R 700 CF 700	DCF-0,7-5	4,8	22	0,6	705x610x390	500x400	½ / 22	49			DCW-0,7-5	4,2	22	6,9	705x610x390	500x400	½	42	800	S 800 S 1000 R 1000 CF 1000	DCF-0,9-6	5,5	29	0,7	705x610x390	500x400	½ / 22	49			DCW-0,9-6	4,8	30	6,5	705x610x390	500x400	¾	45	1200	R 1300	DCF-1,2-8	8,3	43	1,5	705x610x390	500x400	½ / 22	49			DCW-1,2-8	7,4	46	12,8	705x610x390	500x400	¾	45	1400	CF 1300 S 1300 R 1500	DCF-1,4-10	9,7	74	11,5	705x610x390	500x400	½ / 22	51			DCW-1,4-9	8,7	61	16,7	705x610x390	500x400	¾	45	1600	CF 1500 R 1700 CF 1700	DCF-1,6-11	11,1	78	16,4	755x610x420	500x400	½ / 22	56			DCW-1,6-11	10,0	65	22,2	755x610x420	500x400	¾	46	2000	R 2000 S 2100	DCF-2,0-14	13,8	71	30,7	920x610x420	700x400	¾ / 22	65			DCW-2,0-13	12,8	60	38	920x610x420	700x400	¾	57	2500	R 2000 R 2500 CF 2300 CF 2500	DCF-2,5-17	16,9	67	14,9	1080x670x420	800x400	¾ / 22	79			DCW-2,5-17	15,5	63	16,6	1080x670x420	800x400	1	65	3000	R 3000 S 3000	DCF-3,0-20-2	2x10,5	75	7,7	1080x670x420	800x400	¾ / 22	79			DCW-3,0-20	18,7	102	23	1080x670x420	800x400	1	69	4000	R 3000 CF 3500	DCF-4,0-27-2	2x14	77	15,1	1220x730x420	900x500	2x¾ / 2x22	97			DCW-4,0-27	25,2	106	38,4	1220x730x420	900x500	1	82	4500	R 4000 R 5000	DCF-4,5-31-2	2x15,7	79	23,5	1220x790x420	900x600	2x¾ / 2x22	103			DCW-4,5-30	28,8	108	62	1220x790x420	900x600	1	87	7000	R 7000
		400	R 400 CF 300 CF 400	DCF-0,4-3	2,8	16	0,4	600x550x390	300x400	½ / 22	40																																																																																																																																																																																																																																																										
DCW-0,4-3	2,6			30	30,7	505x550x390	300x400	½	33																																																																																																																																																																																																																																																												
500	R 450 R 500 CF 500	DCF-0,5-3	3,5	19	0,6	600x550x390	400x300	½ / 22	40																																																																																																																																																																																																																																																												
		DCW-0,5-3	3,3	30	52,8	600x550x390	400x300	½	35																																																																																																																																																																																																																																																												
650	R 600 S 650	DCF-0,7-5	4,5	22	0,5	705x610x390	500x400	½ / 22	49																																																																																																																																																																																																																																																												
		DCW-0,7-5	3,8	22	6,1	705x610x390	500x400	½	42																																																																																																																																																																																																																																																												
700	R 700 CF 700	DCF-0,7-5	4,8	22	0,6	705x610x390	500x400	½ / 22	49																																																																																																																																																																																																																																																												
		DCW-0,7-5	4,2	22	6,9	705x610x390	500x400	½	42																																																																																																																																																																																																																																																												
800	S 800 S 1000 R 1000 CF 1000	DCF-0,9-6	5,5	29	0,7	705x610x390	500x400	½ / 22	49																																																																																																																																																																																																																																																												
		DCW-0,9-6	4,8	30	6,5	705x610x390	500x400	¾	45																																																																																																																																																																																																																																																												
1200	R 1300	DCF-1,2-8	8,3	43	1,5	705x610x390	500x400	½ / 22	49																																																																																																																																																																																																																																																												
		DCW-1,2-8	7,4	46	12,8	705x610x390	500x400	¾	45																																																																																																																																																																																																																																																												
1400	CF 1300 S 1300 R 1500	DCF-1,4-10	9,7	74	11,5	705x610x390	500x400	½ / 22	51																																																																																																																																																																																																																																																												
		DCW-1,4-9	8,7	61	16,7	705x610x390	500x400	¾	45																																																																																																																																																																																																																																																												
1600	CF 1500 R 1700 CF 1700	DCF-1,6-11	11,1	78	16,4	755x610x420	500x400	½ / 22	56																																																																																																																																																																																																																																																												
		DCW-1,6-11	10,0	65	22,2	755x610x420	500x400	¾	46																																																																																																																																																																																																																																																												
2000	R 2000 S 2100	DCF-2,0-14	13,8	71	30,7	920x610x420	700x400	¾ / 22	65																																																																																																																																																																																																																																																												
		DCW-2,0-13	12,8	60	38	920x610x420	700x400	¾	57																																																																																																																																																																																																																																																												
2500	R 2000 R 2500 CF 2300 CF 2500	DCF-2,5-17	16,9	67	14,9	1080x670x420	800x400	¾ / 22	79																																																																																																																																																																																																																																																												
		DCW-2,5-17	15,5	63	16,6	1080x670x420	800x400	1	65																																																																																																																																																																																																																																																												
3000	R 3000 S 3000	DCF-3,0-20-2	2x10,5	75	7,7	1080x670x420	800x400	¾ / 22	79																																																																																																																																																																																																																																																												
		DCW-3,0-20	18,7	102	23	1080x670x420	800x400	1	69																																																																																																																																																																																																																																																												
4000	R 3000 CF 3500	DCF-4,0-27-2	2x14	77	15,1	1220x730x420	900x500	2x¾ / 2x22	97																																																																																																																																																																																																																																																												
		DCW-4,0-27	25,2	106	38,4	1220x730x420	900x500	1	82																																																																																																																																																																																																																																																												
4500	R 4000 R 5000	DCF-4,5-31-2	2x15,7	79	23,5	1220x790x420	900x600	2x¾ / 2x22	103																																																																																																																																																																																																																																																												
		DCW-4,5-30	28,8	108	62	1220x790x420	900x600	1	87																																																																																																																																																																																																																																																												
7000	R 7000	DCF-7,0-48-3	3x16	100	8,5	1500x790x480	1200x600	3x¾ / 3x22	125																																																																																																																																																																																																																																																												
		DCW-7,0-47	44,5	100	35,5	1500x790x420	1200x600	1 ½	105																																																																																																																																																																																																																																																												

\* с каплеуловителем

## Водяной каналный нагреватель

Комплектуется в канале приточного воздуха с установками типа DOMEKT и Verso STANDARD. В комплекте поставляется смесительный узел PPU или двухходовой клапан с приводом. Установки DOMEKT могут работать с модулированными приводами с управлением 0-10 В.

Конструкция:

- Оцинкованный стальной корпус;
- Cu/Al-теплообменник;
- Антиконденсатное покрытие корпуса и дренаж (только для DHCW).

Макс. рабочее давление – 10 бар.  
Макс. температура воды: +100 °С.  
Макс. скорость воздуха – 3 м/с.  
Подключение – ½".



Объем приточного воздуха, м³/ч	Тип нагревателя	Температура воздуха вход/выход, °С	Теплоноситель, вода	Подключение, кВт	Потери давления, Па	Гидравлические потери давления, кПа	В×Н×L, мм	∅D, мм	Вес, кг
450	DH-125	10/22	60/40	1,8	44	0,4	333×293×152	125	6,15
450	DHCW-125	26/18	7/12	1,4	69	5,6	333×333×164	125	11,13
450	DH-160	10/22	60/40	1,8	44	0,4	333×293×152	160	6,15
450	DHCW-160	26/18	7/12	1,4	69	5,6	333×333×164	160	11,13
900	DH-200	10/22	60/40	3,6	101	1,7	358×318×152	200	7,04
900	DHCW-200	26/18	7/12	3,0	153	26,5	363×363×164	200	12,40
900	DH-250	10/22	60/40	3,6	49	2,3	418×378×152	250	9,30
900	DHCW-250	26/18	7/12	3,1	77	37,6	423×423×164	250	15,37
900	DH-315	10/22	60/40	3,7	20	7,1	470×510×152	315	11,8
900	DHCW-315	26/18	7/12	2,8	33	2,2	557×515×164	315	21,60
1600	DH-315	10/22	60/40	6,5	58	18,3	470×510×152	315	11,8
1600	DHCW-315	26/18	7/12	5,2	90	6,8	557×515×164	315	21,60
2000	DH-315M	10/22	60/40	8,1	98	1,3	481×518×132	315	14,39
2000	DHCW-315	26/18	7/12	6,5	133	10,5	557×515×164	315	21,60
2000	DH-355	10/22	60/40	8,1	61	16,7	600×510×152	355	13,34
2000	DHCW-355	26/18	7/12	6,6	55	11,9	605×605×164	355	25,43
2600	SVK-700x400-2R	10/22	60/40	10,5	55	8,7	817×500×100	700×400	12
3400	SVK-700x400-2R	10/22	60/40	13,8	91	13,4	817×500×100	700×400	12

## Электрический каналный нагреватель воздуха (преднагрев)

Круглые каналные электрические нагреватели предназначены для предварительного подогрева чистого воздуха в системах вентиляции. Также нагреватели могут быть использованы для нагрева или преднагрева совместно с приточно-вытяжной установкой.

Нагреватели могут поставляться с или без установленного электронного контроллера, который следит за давлением и воздушным потоком. Корпус нагревателя изготовлен из алюминиевого листа с покрытием, с резиновым уплотнителем для надежного соединения в вентиляционном канале. В нагревателях используются нагревательные элементы из нержавеющей стали. Все нагреватели оснащены двухступенчатой защитой от перегрева, которая отключает нагревательные элементы при достижении температуры 60 °С. Аварийная защита от перегрева отключает нагревательные элементы, если температура поднимется выше +100 °С. После срабатывания аварийной защиты, ее можно восстановить вручную, нажав кнопку на корпусе. Минимальная скорость воздуха для нагревателей должна быть не менее

1,5 м/с. Стандартный рабочий диапазон температур составляет от -30 °С до 0 °С.

Преднагреватель со встроенным датчиком потока воздуха	Мощность, кВт	Напряжение, В
ЕНС-125-1,0-1f SI/FC	1,0	1 ~ 230
ЕНС-160-1,0-1f SI/FC	1,0	1 ~ 230
ЕНС-160-1,5-1f SI/FC	1,5	1 ~ 230
ЕНС-160-2,0-1f SI/FC	2,0	1 ~ 230
ЕНС-200-1,0-1f SI/FC	1,0	1 ~ 230
ЕНС-200-1,5-1f SI/FC	1,5	1 ~ 230
ЕНС-200-2,0-1f SI/FC	2,0	1 ~ 230
ЕНС-250-1,0-1f SI/FC	1,0	1 ~ 230
ЕНС-250-1,5-1f SI/FC	1,5	1 ~ 230
ЕНС-250-2,0-1f SI/FC	2,0	1 ~ 230
ЕНС-250-3,0-1f SI/FC	3,0	1 ~ 230
ЕНС-315-2,0-1f SI/FC	2,0	1 ~ 230
ЕНС-315-3,0-1f SI/FC	3,0	1 ~ 230

## Комплектующие для монтажа установки на улице

Качество сборки и толщина теплоизоляции корпуса установок DOMEKT позволяют, при необходимости, монтировать установки на улице. Для этого нужно использовать дополнительные защитные принадлежности: крышу, установочную раму, опоры, решетки, козырьки забора и выброса воздуха.

### Козырьки забора и выброса воздуха

Модель	Приточный козырек	Вытяжной козырек
R 1000 H R 1300 H R 1500 H	G-600×430	АНИА-315
R 1700 H R 2000 H	G_755_448_00	G_755_448_10
R 3000 H R 4000 H CF 3500 H	G_540_1115_00	G_540_1115_10
R 5000 H	VERSO-30-34-00.000.2	VERSO-30-34-00.000
R 7000 H	V-40-34-00.000.2	V-40-34-00.000
CF 1000 H CF 1300 H CF 1700 H	G-600×430	АНИА-315
CF 2300 H	G_355_870_00	G_355_870_10



### Стандартная установочная рама

Модель	Установочная рама	Габариты В×Н×L, мм
R 400 H	BF_00_000_465x650	465×138×650
R 500 V	BF_00_000_590x1070	590×138×1070
R 600 H	BF_00_000_520x1130	520×138×1130
R 700 H	BF_00_000_590x930	590×138×930
R 700 V	BF_00_000_590x1070	590×138×1070
R 1000 H/V R 1300 H/V R 1500 H/V	BF_00_000_852x1355	852×138×1355
R 1700 H/V R 2000 H/V	BF_00_000_852x1485	852×138×1485
R 3000 H/V R 4000 H/V	BF_00_000_1100x2100	1100×138×2100
CF 1000 H/V CF 1300 H/V CF 1700 H/V	BF_00_000_852x1810	852×138×1810
CF 2300 H/V	BF_00_000_852x2000	852×138×2000
CF 3500 H/V	BF_00_000_1100x2500	1100×138×2500



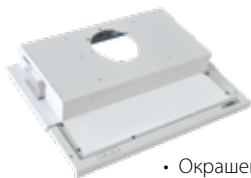
Установочная рама окрашена в цвет RAL7035. Есть возможность комплектации рамы регулировочными ножками с резиновым основанием (заказываются отдельно).

### Кухонная вытяжка

(только для Domekt R 190, Domekt R 200)



- Окрашена в белый цвет
- Нержавеющая сталь



- Окрашена в белый цвет
- Высота всего 2,6 см

### Декоративная панель

(только для Domekt R 190, Domekt R 200)



- Окрашена в белый цвет
- Нержавеющая сталь

### Коробка распределения воздуха OSD

(только для установок Domekt R 190, Domekt R 200 с горизонтальным подключением воздуховодов)



Типы:  
OSD-200 VE (100 мм)  
OSD2-200 VE (125 мм)



### Наружная решетка LD

для забора и выброса воздуха

- Варианты:
- LD-125
  - LD-160
  - LD-200
  - LD-250
  - LD-315

(черный RAL9005 или белый RAL9010)

## Удаленное управление интенсивностью (OVR)

Функция OVR (от англ. *Override* – игнорировать) предназначена для дистанционного управления установкой с помощью внешнего вспомогательного устройства. После активации этой функции текущий режим работы установки игнорируется, и установка начинает работать с заданной интенсивностью. Данная функция имеет наивысший приоритет и может работать в любом режиме, даже когда установка будет выключена. Эта функция доступна для всех устройств с вентиляторами ЕС, необходимо просто подключить один из датчиков, перечисленных ниже.

Тип	Параметры
Реле дифференциального давления DTV500	Диапазон давления – 500 Па Один переключающий контакт (NO+NC) 250 В, АС, 1А Класс защиты IP54

## Беспроводной маршрутизатор



Беспроводной маршрутизатор обеспечивает простой способ подключения вентустановок к Интернету или локальной сети через *Wi-Fi*.

Подходит для ситуаций, когда нет возможности кабельного соединения между установкой и точкой доступа в интернет. Маршрутизатор поставляется с источником питания (адаптер и кабель микро-USB) и кабелем компьютерной сети (Ethernet). Скорость передачи – до 300 Мбит / с.

## Сетевой модуль (PING2) для установок с автоматикой C4



Опция для управления и контроля вентиляционной установки с помощью компьютера, при подключении к компьютерной сети или через Интернет.

Сетевой модуль PING2 предназначен для подключения вентиляционной установки KOMFOVENT к компьютерной сети (Ethernet) или другой сети (RS-485).

## Контроль качества воздуха (AQ)

Опция для управления интенсивностью вентиляции в соответствии с внешним сигналом датчика. Обеспечивает коррекцию интенсивности вентиляции, в соответствии с увеличением CO<sub>2</sub>, уровнем влажности, и т. д. Пользователь может активировать эту функцию в любое время в случае необходимости, а также может наблюдать за показателями качества воздуха помещения. Эта функция доступна для всех устройств с вентиляторами ЕС, достаточно просто подключить один из датчиков, перечисленных ниже.

Тип	Параметры
Комнатный датчик температуры и влажности „SHR“	Напряжение питания: 24 В, АС/DC, < 1 ВА Относительная влажность: 0...100 %, +/- 2 % Температура: 0...50 °С, +/- 0,5 °С Сигнал управления: 2 x 0...10 В Класс защиты: IP20 Размеры: 87 x 86 x 30 мм
Канальный датчик влажности "SHD"	Напряжение питания: 24 В, АС/DC, < 1 ВА Относительная влажность: 0...100 %, +/- 2 % Сигнал управления: 2 x 0...10 В Класс защиты: IP54
Комнатный датчик CO <sub>2</sub> и температуры "SCR"	Напряжение питания: 24 В, АС/DC, < 2 ВА CO <sub>2</sub> : 0...2000 ppm, +/- 40 ppm Температура: 0...50 °С, +/- 0,5 °С Сигнал управления: 2 x 0...10 В Класс защиты: IP20 Размеры: 87 x 86 x 30 мм
Канальный датчик CO <sub>2</sub> и температуры "SCD"	Напряжение питания: 24 В, АС/DC, < 2 ВА CO <sub>2</sub> : 0...2000 ppm, +/- 40 ppm Температура: 0...50 °С, +/- 0,5 °С Сигнал управления: 2 x 0...10 В Класс защиты: IP54 Размеры: 105 x 104 x 155 мм
Комнатный датчик качества воздуха и температуры "SQR"	Напряжение питания: 24 В, АС/DC, < 2 ВА VOC: 450...2000 ppm (эквивалент CO <sub>2</sub> ) Температура: 0...50 °С, +/- 0,5 °С Сигнал управления: 2 x 0...10 В Класс защиты: IP20 Размеры: 87 x 86 x 30 мм
Канальный датчик качества воздуха и температуры "SQD"	Напряжение питания: 24 В, АС/DC, < 2 ВА VOC: 450...2000 ppm (эквивалент CO <sub>2</sub> ) Температура: 0...50 °С, +/- 0,5 °С Сигнал управления: 2 x 0...10 В Класс защиты: IP54 Размеры: 105 x 104 x 155 мм

## Управление переменным расходом воздуха для установок с автоматикой C5/C6



Вентиляционная установка позволяет подавать различные объемы приточного и вытяжного воздуха в разные помещения в зависимости от потребностей. Переменная подача воздуха позволяет снизить затраты на эксплуатацию устройства. Функция VAV возможна для всех вентустановок с вентиляторами ЕС.

## Электромонтаж вентиляционных установок

Когда вентиляционная установка смонтирована, пользователю остается только подключить ее к электросети, смонтировать один датчик температуры в воздуховоде приточного воздуха. При необходимости можно удлинить кабель пульта управления. В установках с водяным нагревателем предусмотрены дополнительные кабели для подсоединения электропривода трехходового клапана, насоса и электропривода воздушной заслонки. Кабели не входят в комплект

поставки. Если потребляемое напряжение вентустановки ~ 230 В; 50 Гц, то необходимо установить розетку с заземлением соответствующей мощности. Если напряжение ~ 400 В; 50 Гц, то кабель электропитания подключается к главному выключателю, который находится на наружной стене агрегата. Тип кабеля электропитания и пульта управления вентиляционных установок указан в таблице.

Модель	Кабель электропитания	Модель	Кабель электропитания
R 190 R 200 R 250 R 400 R 450 R 500 R 600 R 700	3×1,5 mm <sup>2</sup>	CF 150 CF 200 CF 250 CF 300 CF 400 CF 500 CF 700	3×1,5 mm <sup>2</sup>
R 1000 E	5×1,5 mm <sup>2</sup>	CF 1000 E CF 1300 E CF 1500 E CF 1700 E CF 2300 E	5×2,5 mm <sup>2</sup>
R 1300 E R 1500 E R 1700 E R 2000 E R 2500 E R 3000 E R 5000 W R 7000 W	5×2,5 mm <sup>2</sup>	CF 2500 E	5×4 mm <sup>2</sup>
R 4000 E R 5000 E	5×6 mm <sup>2</sup>	CF 1300 W CF 1500 W CF 1700 W CF 2300 W	3×1,5 mm <sup>2</sup>
R 1000 W R 1300 W R 1500 W R 1700 W R 2000 W R 2500 W	3×1,5 mm <sup>2</sup>	CF 3500 W	5×1,5 mm <sup>2</sup>
R 3000 W R 4000 W	5×1,5 mm <sup>2</sup>	S 650 E/3	3×2,5 mm <sup>2</sup>
RHP 400 RHP 600	3×1,5 mm <sup>2</sup>	S 650 E/6	5×1,5 mm <sup>2</sup>
RHP 800	5×2,5 mm <sup>2</sup>	S 800 E/6 S 800 E/9 S 1000 E/9 S 1300 E/9	5×2,5 mm <sup>2</sup>
RHP 1300 RHP 1500	5×4 mm <sup>2</sup>	S 1000 E/15 S 1300 E/15 S 2100 E/15	5×6 mm <sup>2</sup>
		S 2100 E/22,5	5×10 mm <sup>2</sup>
		S 800 W S 1000 W S 1300 W S 2100 W	3×1,5 mm <sup>2</sup>
		S 3000 W	5×1,5 mm <sup>2</sup>
		<b>Пульт управления</b>	<b>Тип кабеля для подсоединения пульта управления (10 м)</b>
		C6.1, C6.2, C5.1, C4.1	4×0,22 mm <sup>2</sup>